

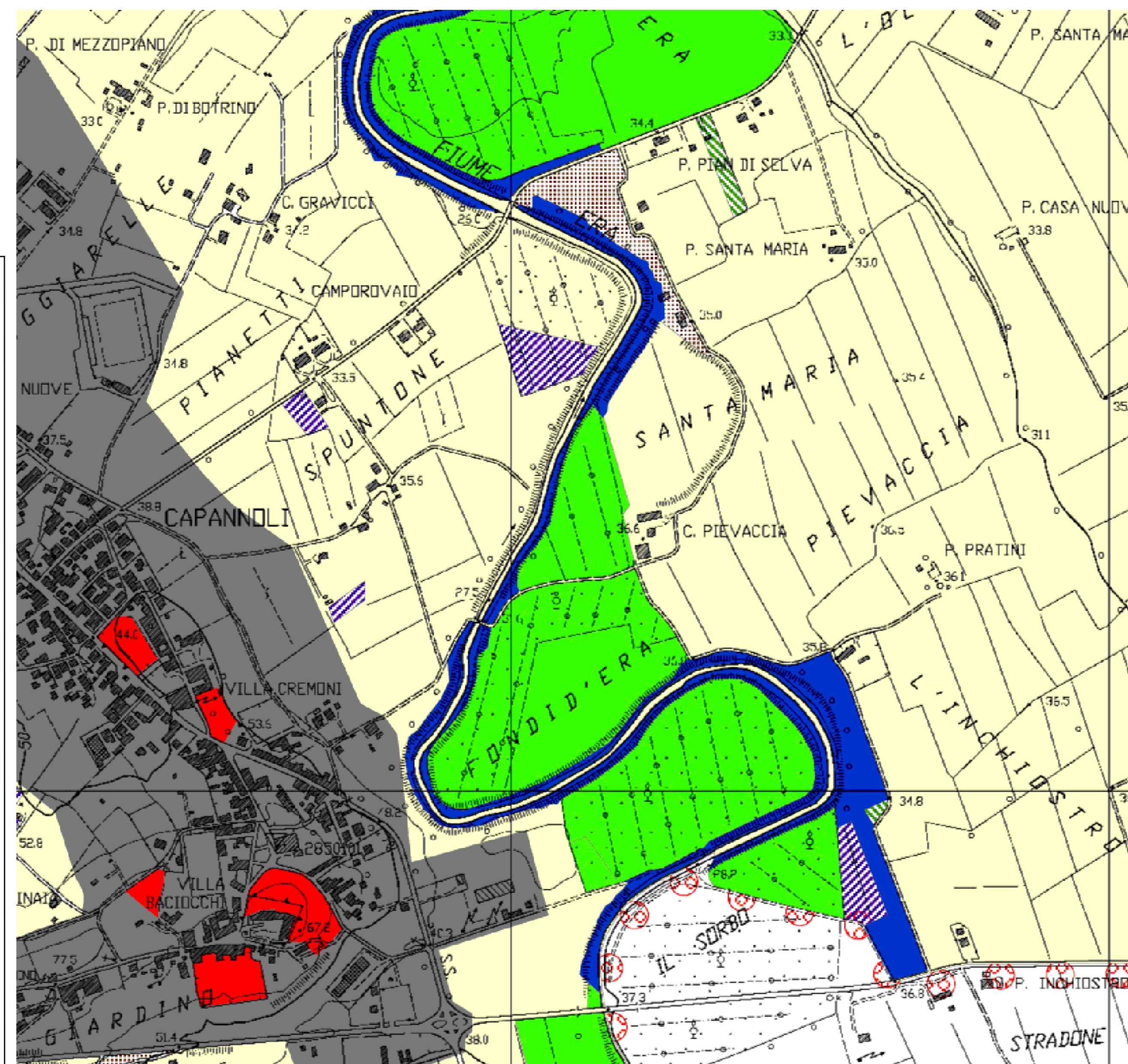
Estratto Corine Land 2012 - Uso del Suolo

- Legenda**
- Uso del Suolo Corine Land 2012
- 112 Tessuto Urbano Continuo
 - 121 Aree Industriali o Commerciali
 - 211 Seminatvi in Aree non Irigute
 - 221 Vigneti
 - 223 Oliveti
 - 242 Sistemi Colturali e Particellari complessi
 - 311 Boschi di Latifoglie



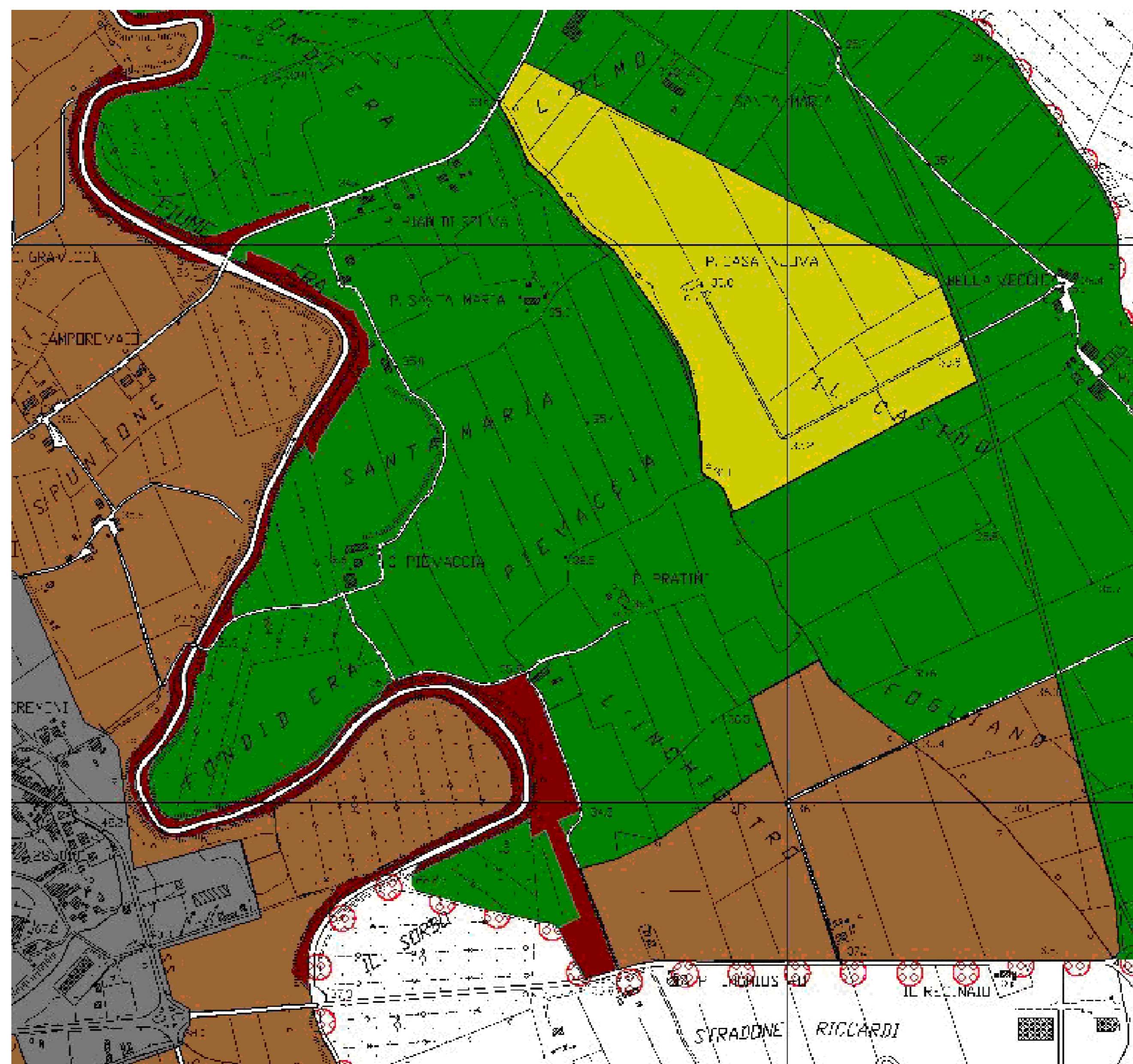
Estratto Tav. AG03 - aree tartufigene del PIANO STRUTTURALE COMUNALE

- Aree tartufigene
- Confini comunali



Estratto Tav. AG01 - uso del suolo del PIANO STRUTTURALE COMUNALE

- Uso del suolo e vegetazione**
- agricoltura
 - urbano
 - vigneti
 - oliveti
 - boschi
 - aree verdi
 - vegetazione sparsa
 - boschi con pini
 - prati
 - boschi
 - boschi con latifoglie
 - Confini comunali



Estratto Tav. AG02 - uso agricolo del PIANO STRUTTURALE COMUNALE

- urbano art. 27 -A.R.T.A.
- urbano art. 28 -A.R.T.A.
- Uso agricolo
- arboricoltura art. 17 -A.R.T.A.
- prati art. 18 -A.R.T.A.
- aree con vegetazione boschiva
- aree boschive art. 26 -A.R.T.A.
- Confini comunali

<p>COMUNE di CAPANNOLI</p>	<p>CONSORZIO 4 BASSO VALDARNO</p>	<p>UNIVERSITA' DI PISA Dipartimento di Scienze Agrarie, Alimentari e Agro-ambientali</p>
<p>TITOLO DEL PROGETTO: RIQUALIFICAZIONE E VALORIZZAZIONE DEL FIUME ERA PARCO FLUVIALE PROGETTO DEFINITIVO</p>		
<p>STRUTTURA DI PROGETTAZIONE</p> <p>Arch. Maria Antonietta Vocino - Responsabile del Procedimento Dott. Ing. Gianluca Soro - Coord. ed integrazione delle figure specialistiche Ing. Marco Del Turco - idrologia e idraulica Geol. Silvia Lorenzoni - geologia e modellazione geotecnica Geom. Luca Palazzuoli - sicurezza e coordinamento ed espropri Ing. Andrea Capecchi - strutture e calcoli geotecnici Dott. Carlo Scocciati - ecologia applicata Dott.ssa Elisabetta Norci - agricoltura e paesaggio Dott. Andrea Bertacchi - Università di Pisa - geobotanica Geom. Alessandro Bettarini - rilievi topografici</p>		
<p>TITOLO ELABORATO</p> <p>Uso del suolo - Estratti da PS comunale</p>	<p>CODICE ELABORATO</p> <p>GEN TAV.D</p> <p>5</p>	<p>SCALA</p> <p>varie</p> <p>REVISIONE</p> <p>DATA</p> <p>MARZO 2018</p>